



GREEN
OFFICE

WWF GREEN OFFICE

Luonto on lähempänä kuin uskotkaan

Mikko Kuiri

Asiakkuuspäällikkö

WWF Suomi

Puh. 0405591751

mikko.kuiri@wwf.fi

Twitter: [@WWFGreenOffice](https://twitter.com/WWFGreenOffice)

Mikä WWF Green Office?



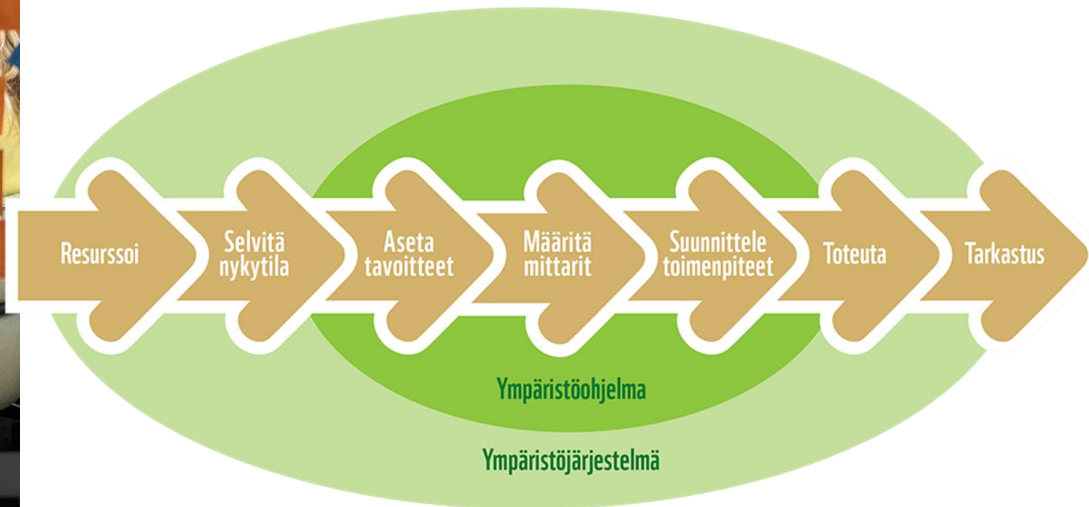
GREEN
OFFICE

- Green Office on osa WWF Suomea, jo vuodesta 2002
- Ympäristöjärjestelmämalli, jonka avulla luomme yhdessä teille sopivan kokonaisuuden
- Tavoitteena pienemmät päästöt ja kulutus sekä ympäristötekoihin sitoutunut työyhteisö
 - Pienennät työnteen hiilijalanjälkeä
 - Käytät luonnonvaroja viisaasti
 - Suojelet luonnon monimuotoisuutta
- **Helppoa ja vaikuttavaa!**





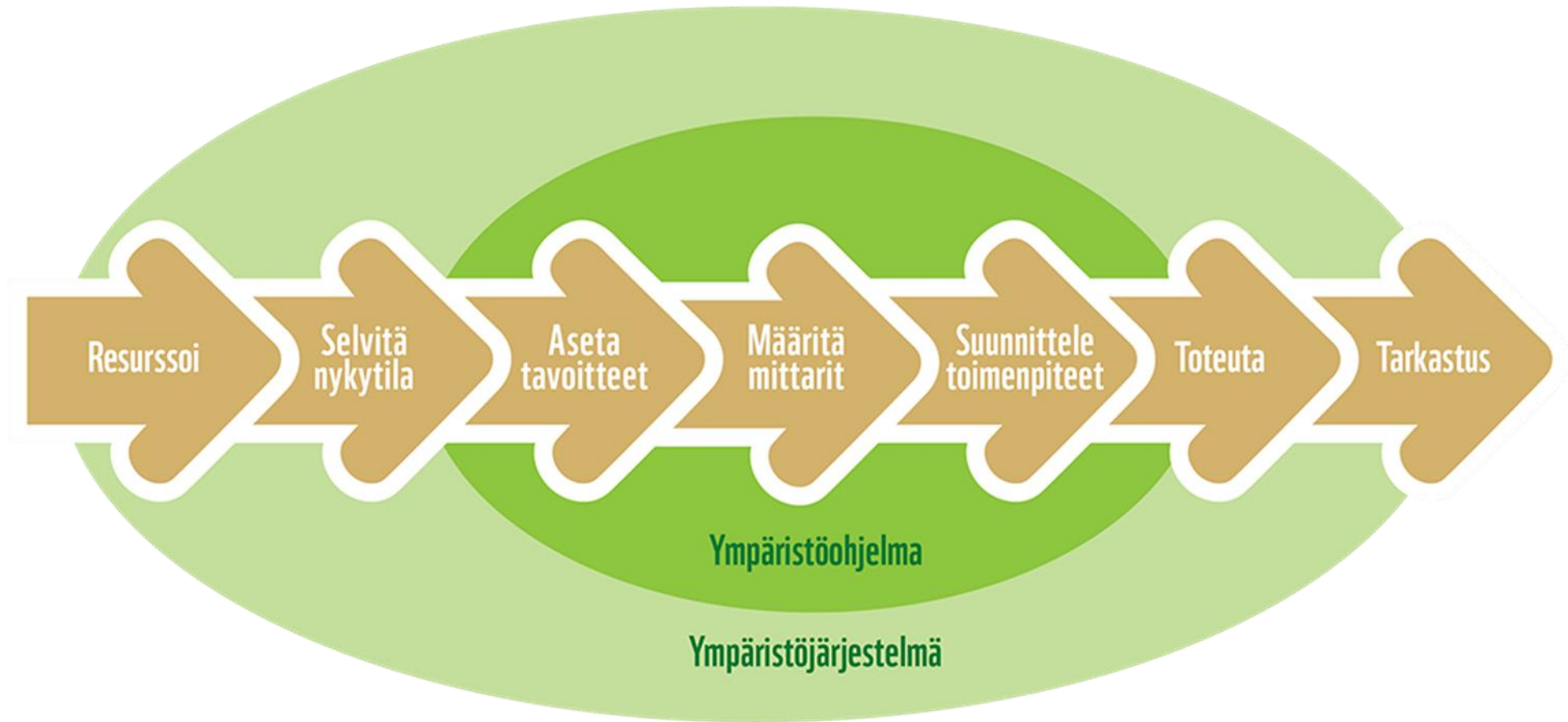
- Saat arvion nykytilanteestasi
- Sitoudut noudattamaan kriteereitä
- Teet ympäristöohjelman tavoitekaudelle
- Pienennät ympäristövaikutuksia
- Arvioit onnistumista vuosittain ja parannat tulosta



Näin rakennat ympäristöjärjestelmän työpaikallesi



GREEN
OFFICE



Vastuullisuusviestintä vahvana osana työtä



GREEN
OFFICE

- Oikeat teot, läpinäkyvyys ja onnistunut vastuullisuusviestintä kasvattavat asiakkaan luottamusta.
- WWF Green Office -merkillä
 - Viestit henkilöstölle, asiakkaille ja sidosryhmille, että huomioitte ympäristöasiat toimitiloissa ja toiminnassa.
 - Todistat, että ympäristöjärjestelmä vastaa ulkoisesti asetettuja kriteerejä.
- Ympäristötekoihin sitoutunut työyhteisö
 - Valmiilla materiaaleilla ja monipuolisilla työkaluilla jalkautat ympäristövastuullisuuden osaksi koko organisaatiota.



WWF Green Office -verkosto



GREEN
OFFICE



© Suvi-Tuuli Kankaanpää / WWF

Mukana yli 200 organisaatiota ja yritystä eri toimialoilta Noin 500 toimipaikkaa. Noin 55 000 työntekijää. Mukana mm:

Amer Sports Oy, Helsinki

Bauer Media Oy, Helsinki

Elenia Oy ja Elenia Verkko Oyj, Tampere, Mikkeli ja Helsinki

Gofore Oyj, Tampere, Helsinki, Turku ja Jyväskylä

If Vakuutus, Espoo ja Turku

Ilmatieteen laitos, Helsinki

Jyväskylän yliopisto

KPMG Oy Ab, pääkonttori Helsinki

Lahden kaupunki, kaupungintalo, kirjastot, Lahden Talot Oy, sivistystoimialan hallinto, tekninen- ja ympäristötoimiala ja Tilakeskus

Lapin yliopisto, pääkampus Rovaniemi

Lappeenrannan-Lahden teknillinen yliopisto LUT

Lassila & Tikanoja Oy, Helsinki

Maanmittauslaitos, toimipaikkoja ympäri Suomea

Ruokavirasto, toimipaikkoja ympäri Suomea

Senaatti-kiinteistöt, 10 toimipaikkaa ympäri Suomea

Verohallinto, kaikki toimipaikat ympäri Suomea

Yleisradio Oy, toimipaikkoja ympäri Suomea

Ympäristöministeriö, Helsinki

Rakentamassa mm. THL ja Kela

[Katso, ketkä kaikki ovat mukana Green Office -verkostossa!](#)



**GREEN
OFFICE**

Teemat ohjaavat ja kriteerit velvoittavat

Mistä syntyvät työpaikan ympäristövaikutukset?



GREEN
OFFICE

- Olemme tutkineet, että organisaatio voi vaikuttaa toimintansa ympäristövaikutuksiin **seitsemän teeman** kautta (lisäksi luonnon monimuotoisuus läpileikkaava teema):
 - Ohjaavat parantamaan toimintaa
 - Toistuvat kaikissa työkaluissa
 - Jokaisesta oma kriteeri
 - Arvioimme yhdessä, mihin teemoihin teidän kannattaa keskittyä ja mitä mittareita seurata (määrällinen ja laadullinen)
 - Lukuisia toimenpide-ehdotuksia
- Selkeä jäsentely
 - Resurssien helppo aikatauluttaminen
 - Tehokas työn koordinointi



Johtaminen



Kierrätys, lajittelu
ja siivous



Liikkuminen



Energia ja vesi



Ruoka



Hankinnat



Viestintä ja
sitouttaminen

Ympäristöjärjestelmässä edistät YK:n kestävän kehityksen tavoitteita (SDG)



Yli 300 Green Office -toimenpidettä vastaavat yhteentoista YK:n tavoitteeseen

Vesi ja energia: esim. vedenkäytön seuraaminen, uusiutuvilla energialähteillä tuotettu sähkö

Kierrätys ja siivous: esim. lajittelu, ympäristöystävälliset kemikaalit

Hankinnat: esim. kestotuotteet, ostaminen vain tarpeeseen

Liikkuminen: esim. työmatkapyöräilyyn kannustaminen

Ruoka: esim. kasvipohjaisen ruoan suosiminen tarjoiluissa

Johtaminen ja viestintä: johdon ja henkilöstön sitouttaminen ympäristötyöhön

Kriteerit varmistavat ympäristönsuojelun minimitason



GREEN
OFFICE

- Kriteereillä varmistetaan, että ympäristöjärjestelmän toiminta vastaa ulkopuolisen ja riippumattoman tahon asettamaa vähimmäistasoa.
- WWF Green Officessa vähimmäistaso saavutetaan täyttämällä **10 kriteeriä**.
- Ensimmäisenä vuonna suunnitteletoimenpiteitä, joilla kriteerit täyttyvät.
- Kun kriteerit on täytetty ja ensimmäinen tarkastus läpäisty, teille myönnetään sertifikaatti.
- Jatkossa kriteerit pitää aina olla täytettyinä.
- Kriteerien noudattaminen tarkastetaan kolmen vuoden välein.





1. Viestikää työyhteisössä Green Office käytännöistä.



2. Edistää toimitilojen energiatehokkuutta.



3. Suosikaa uusiutuvilla energialähteillä tuotettua sähköä.



4. Vähentää sähkönkulutusta.



5. Ottakaa ympäristöasiat huomioon hankinnoissa.



6. Suosikaa kestopuotteita.



7. Kierrättäkää ja lajitelkaa tehokkaasti.



8. Suosikaa tarjoiluissa kasvipohjaisia tuotteita ja kestävä kalaa.



9. Ottakaa huomioon kestävän liikunnan periaatteet.



10. Sitoutukaa ympäristöasioiden jatkuvaan parantamiseen.



**GREEN
OFFICE**

Palvelut, työkalut ja materiaalit

Käytössänne olevat palvelut



GREEN
OFFICE

- Asiantuntijakumppanuus
- Green Office Omapalvelu
- Mittarit ja laskurit
 - Itsearviointi
 - Ilmastolaskuri
 - Kulutustapamittari
- Viestintämateriaalit, sisäinen viestintä ja motivointi, oppaat (kuten Kestävät hankinnat –opas), kyselyt (kuten Kiinteistömittari, Johdon katselmus), WWF Green Office -merkki ym.
- Uutiskirjeet verkostolle
- Verkostotapahtumat ja niiden tallenteet
- Tarkastukset ja sertifiointi



Omapalvelu kokoaa työkalut ja materiaalit



GREEN
OFFICE



- Työvälineet ympäristöjärjestelmän kehittämiseen ja seurantaan
 - Itsearviointi
 - Ympäristöohjelma
 - Ilmastolaskuri
 - Kulutustapamittari

Tervetuloa Green Office Omapalveluun!

✓ VINKKEJÄ RAPORTOINNIN TULOSTEN VIESTINTÄÄN



Tulosten vuosittainen raportointi on tärkeä osa työpaikanne ympäristötyötä, sillä sen avulla seuraatte tekojenne vaikuttavuutta – sekä onnistumisia että kehityskohteita. Green Office -raportoinnin tulokset kannattaa hyödyntää sisäisessä ja ulkoisessa vastuullisuusviestinnässä. Lue vinkit ja valmistaudu tulosten viestintään.

[POIMI 10 VINKKIÄ RAPORTOINNIN VIESTINTÄÄN](#)

✓ MIKÄ ILMASTOLASKURISSA ON UUDISTUNUT?



Ilmastolaskuri-työkalua on uudistettu kokonaisuutena sekä mittareiden, laskentaperusteiden että tiedon hyödyntämisen osalta. Tavoitteena on ollut kehittää laskurista käyttäjälähtöisempi ja hallinnollisesti selkeämpi. Työkalun avulla Green Office -organisaatiot mitata työpaikan aiheuttamia hiilidioksidipäästöjä ja kulutusta, kerätä tietoa ja seurata vuosittaista kehitystä.

[LUE LISÄÄ UUDISTUKSISTA](#)

✓ TAPAHTUMAT

Toukokuu

[Kilometrikisa](#) 1.5.-22.9.
[Webinaari: Mitä on hiilineutraalisuus ja miten siihen päästään?](#) 19.5.

Syyskuu

Hävikkiweekki 13.-19.9.
Euroopan liikkujan viikko 16.-22.9.

Lokakuu

Lihaton lokakuu
Energian säästöviikko 11.-17.10.

[LATAA MALLI VUOSIKELLOSTA](#)

✓ LISÄÄ KÄYTTÄJIÄ JA TARKASTA ORGANISAATION TIEDOT

✓ GREEN OFFICE -ETÄTYÖPAS KOTITOIMISTOLLE

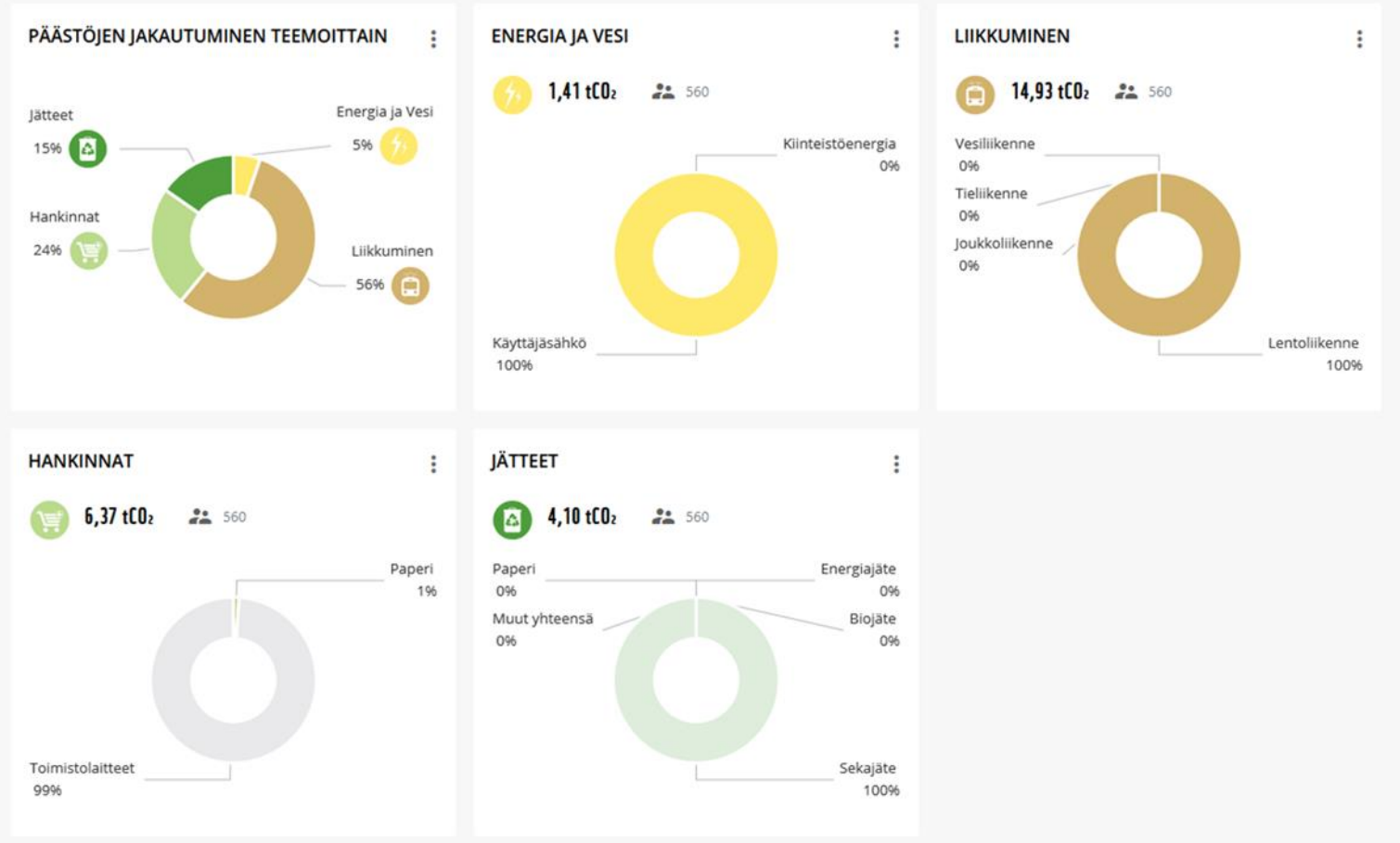
✓ VIESTI YMPÄRISTÖTYÖSTÄNNE JA HYÖDYNNÄ JAKOKUVAT

- Paljon valmiita materiaaleja ja oppaita
 - Toimenpide-ehdotukset
 - WWF Green Office -merkki
 - Teemakohtaiset oppaat ja kyselyt
 - Viestintämateriaalit työyhteisön sitouttamiseen ja ulkoiseen viestintään
 - Julisteet, somekuvat, esitteet, tulostettavat tarrat, vuosiraportit
 - Tapahtumatalenteet

Ilmastolaskurilla mittaat hiilijalanjäljen



HIILIDIOKSIDIPÄÄSTÖT TEEMOITTAIN



- Mittaa työpaikan hiilijalanjälki.
- Tarkastele tietoja yhteenlaskettuna ja henkilömäärän mukaan.
- Kerää tietokanta *päästöjen ja kulutuksen* kehittämisestä.
- Seuraa päästöjen kehitystä ja tavoitteiden saavuttamista.
- Vertaa tuloksia verkoston ja toimialanne keskiarvoon.
- Viesti mitatulla tiedolla ja ladattavilla materiaaleilla.

Ilmastolaskuri - tulosityhteenveto

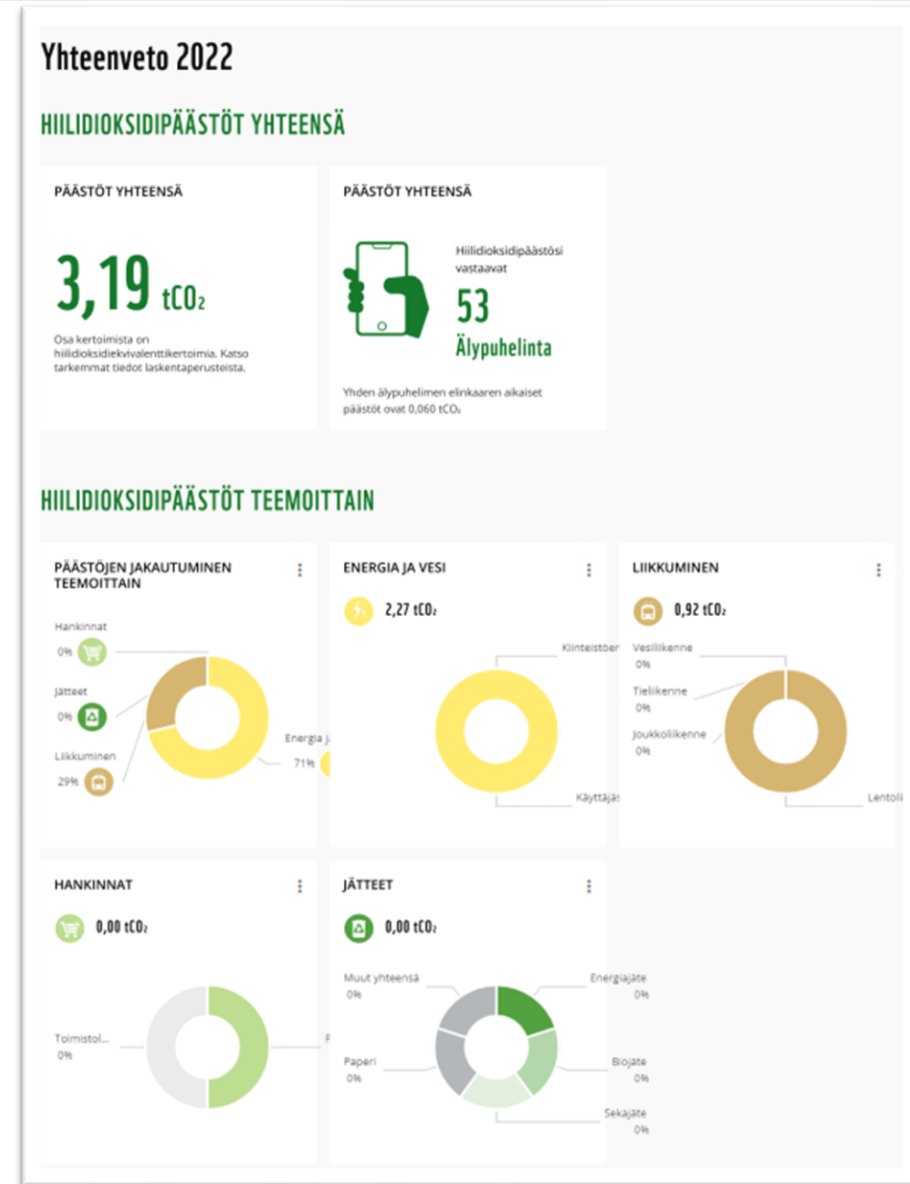
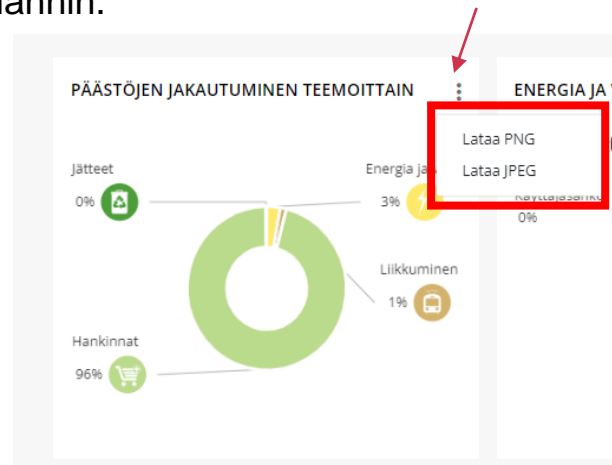


- **Ilmastolaskurin avulla:**
- Ilmastolaskurilla mittaat työpaikkasi aiheuttamia hiilidioksidipäästöjä ja kulutusta.
- Raportoimalla Ilmastolaskuriin saat työpaikkasi hiilijalanjäljestä arvokasta tietoa.
- Keräämällä dataa seuraat vuosittaista kehitystä.
- Hyödynnä tuloksia:
 1. organisaatiosi ympäristötyön kehittämisessä
 2. työyhteisön ja johdon sitouttamisessa
- Lataa Ilmastolaskurin yhteenvetosivulta valmiit graafit tuloksista.



- Voit valita raportin kieleksi suomen tai englannin.

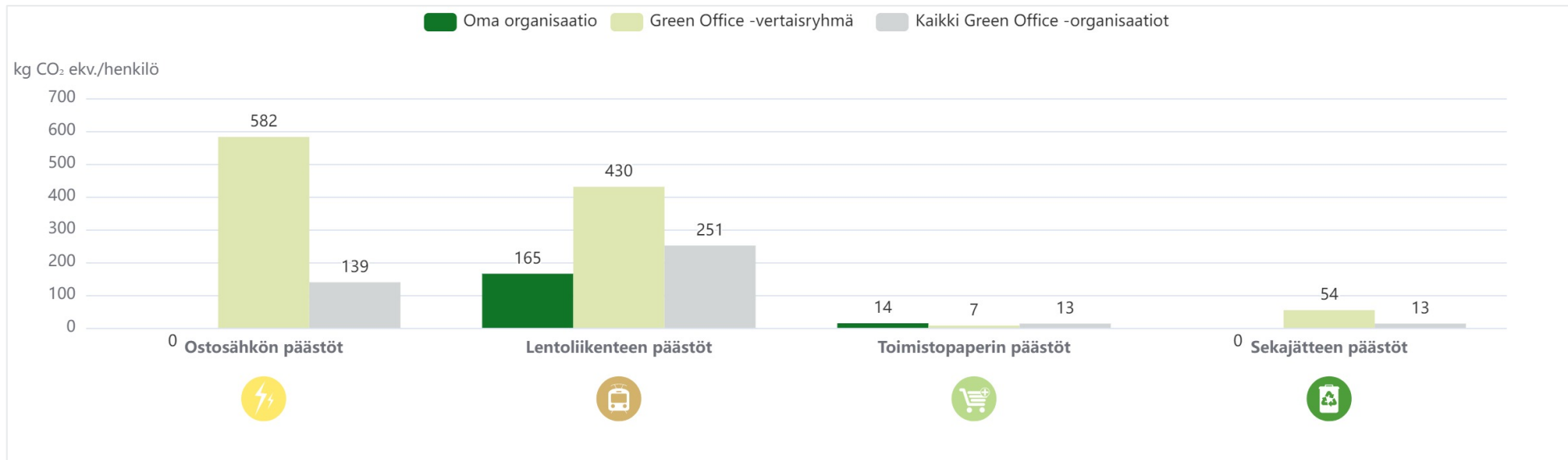
- Yksittäisen kuvan voit tallentaa kuvamuodossa.



Ilmastolaskuri - Vertailu muihin saman toimialan organisaatioihin sekä koko WWF Green Office -verkostoon



- Raportointikauden päätyttyä yhteenvetosivun alaosassa julkaistaan vertailudataa koko Green Office -verkoston sekä oman toimialanne tuloksista valittujen mittareiden osalta.
- Vertailudatan avulla voit viestiä, miten omat tulokset vertautuvat muihin Green Office -organisaatioihin.
- Vertailudata julkaistaan, kun verkoston data on kerätty ja analysoitu. Julkaisusta informoidaan uutiskirjeellä.
- Vertaisryhmän segmentointiin käytämme Tilastokeskuksen toimialaluokitusta.



Ilmastolaskuri - Vuosivertailu kertoo päästöjenne kehityksestä vuositasolla



- Vertaile niiden vuosien päästödataja, jotka olette raportoineet Ilmastolaskuriin.
- Tuloksia voi tarkastella:
 1. yhteenlaskettuina kokonaispäästöinä
 2. päästöinä teemoittain
 3. yksittäisenä kulutuksena
 4. päästöinä per henkilö, jolloin vertailtavuus huomioi myös henkilöstön koossa tapahtuneet muutokset

Yhteenveto Testi haamu **Testi-toimisto** Testi-toimisto2 Vuosivertailu

Testi-toimisto Vuosivertailu

KOKONAISPÄÄSTÖT PÄÄSTÖT PER HENKILÖ

KILO Katso vuoden huomiot Lataa yhteenveto

Laskentaperusteet ja käytetyt kertoimet tarkentuvat jatkuvasti, mikä auttaa laskemaan toimistosi päästöt oikein. Tämä saattaa kuitenkin aiheuttaa eroja eri vuosien päästömääriin. Huomioithan vuosivertailussa myös sen, mitä organisaatiosi koostumus on ollut vuosittain. Tämä saattaa kuitenkin vaikuttaa vuosittaisiin kokonaispäästöihin ja teemakohtaisiin päästöihin.

KOKONAISPÄÄSTÖJEN KEHITYS

Testi-toimisto Vuosivertailu

KOKONAISPÄÄSTÖT PÄÄSTÖT PER HENKILÖ Katso vuoden huomiot Lataa yhteenveto

KOKONAISPÄÄSTÖJEN KEHITYS

Vuosi	Kokonaispäästöt (tCO ₂ e)
2014	0,2
2015	0,2
2016	0,3
2017	0,3
2018	1,6
2019	0,7
2020	94,5
2021	41,7
2022	24,0

PÄÄSTÖJEN KEHITYS TEEMOITTAIN

Vuosi	Hiilidioksidipäästöt (tCO ₂ e)	Liikennepäästöt (tCO ₂ e)	Eräiden päästöjen ja kulutuksen muutokset (tCO ₂ e)
2014	24,8	0,2	0,0
2015	24,8	0,2	0,0
2016	33,7	0,3	0,0
2017	33,7	0,3	0,0
2018	118	42	74
2019	42	3,2	38,8
2020	41,5	2,6	38,9
2021	27	2,5	24,5
2022	24	2,5	21,5

HIILIDIOKSIDIPÄÄSTÖJEN JA KULUTUKSEN KEHITYS TEEMOITTAIN

ENERGIAN PÄÄSTÖT JA KULUTUS

Vuosi	Energian päästöt (tCO ₂ e)	Energian kulutus (kWh)
2014	0	0
2015	0	0
2016	0	0
2017	0	0
2018	0	0
2019	0	0
2020	0	0
2021	0	0
2022	0	0

LIIKKUMISEN PÄÄSTÖT JA KULUTUS

Vuosi	Liikennepäästöt (tCO ₂ e)	Liikennepäästöt (kWh)
2014	0	0
2015	0	0
2016	0	0
2017	0	0
2018	0	0
2019	0	0
2020	0	0
2021	0	0
2022	0	0

HANKINTOJEN PÄÄSTÖT JA KULUTUS

Vuosi	Hankintojen päästöt (tCO ₂ e)	Hankintojen kulutus (kWh)
2014	0	0
2015	0	0
2016	0	0
2017	0	0
2018	0	0
2019	0	0
2020	0	0
2021	0	0
2022	0	0

JÄTTEIDEN PÄÄSTÖT JA KULUTUS

Vuosi	Jätteiden päästöt (tCO ₂ e)	Jätteiden kulutus (kWh)
2014	0	0
2015	0	0
2016	0	0
2017	0	0
2018	0	0
2019	0	0
2020	0	0
2021	0	0
2022	0	0

Kulutustapamittarilla aktivoit työyhteisöä



GREEN
OFFICE

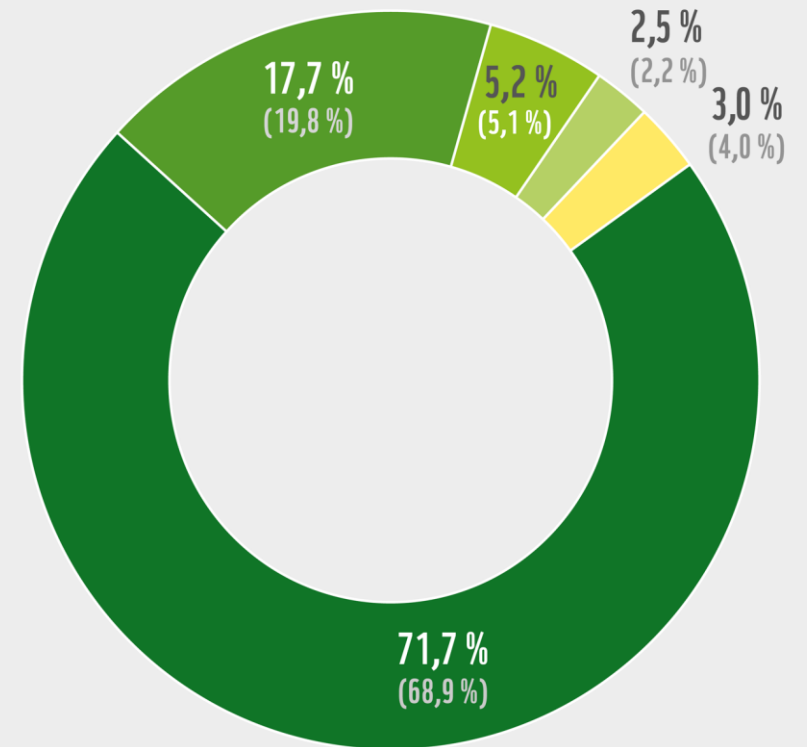
- Herättele työyhteisöä arvioimaan omaa tekemistään ja muuttamaan tapojaan.
- Vastaaja saa heti vinkkejä ja yhteenvedon.
- Motivoi henkilöstöä vastaamaan esim. elämys arvontapalkinnon (esim. elokuva liput) avulla.

Lajittelen jätteet työpaikallani



2021 n = 5781
(2020 n = 5651)

Lähde: WWF Green Officen Kulutustapamittari



Kulutustapamittarilla aktivoit työyhteisöä



GREEN
OFFICE

- Herättele työyhteisöä arvioimaan omaa tekemistään ja muuttamaan tapojaan.
- Vastaaja saa heti vinkkejä ja yhteenvedon.
- Organisaatio saa:
 - anonyymin yhteenvedon henkilöstön tuloksista
 - vertailut koko verkoston tuloksista

VASTAUSPROSENTTI

20,00 %

3 / 15 Henkilöstömäärästä

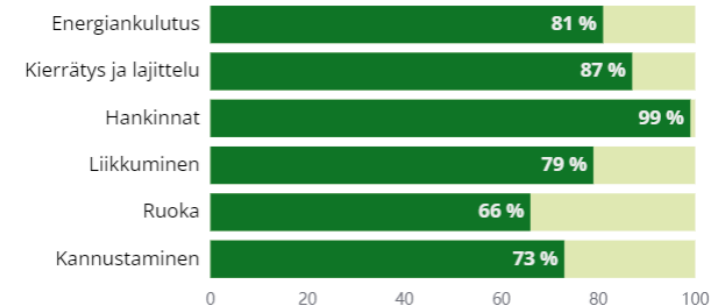
Henkilöstömäärä perustuu
Omapalveluun ilmoitettuun lukuun.

PISTEKESKIARVO



Maksimipistemäärä: 100

PROSENTTIOSUUDET KUNKIN TEEMAN MAKSIMIPISTEISTÄ



Prosenttiosuudet kertovat, kuinka paljon teemasta on saatu pisteitä suhteessa maksimipisteisiin.

TULOKSET TEEMOITTAIN

TYÖSKENTELYTAPA

Työskentelen etänä.



Verkoston uutiskirjeet pitävät ajan tasalla ympäristöasioissa



GREEN
OFFICE

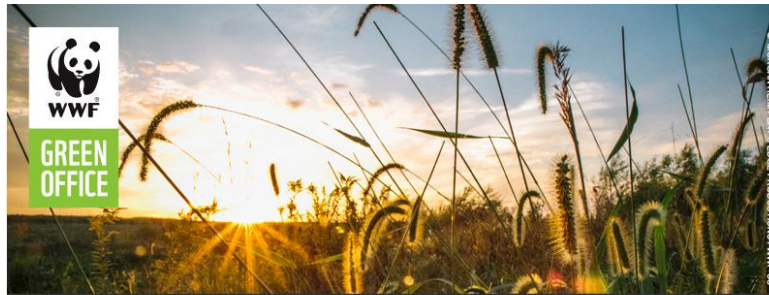


Ympäristötyö jatkuu kotitoimistolla

Hei,

Monella toimistotyöntekijällä etätyöt jatkuvat. Vallitsevan tilanteen vuoksi nyt on hyvä ajankohta miettiä, miten ympäristöasiat saataisiin vakiinnutettua osaksi etätyöarkea. Olemme koonneet avuksenne oppaan ympäristöstävällisempään etätyöskentelyyn.

Saatte oppaasta vinkkejä, miten



WWF Green Office -vuosiraportti on nyt julkaistu

Hei,

Koko verkoston yhteenveto Ilmastolaskurin ja Kulutustapamittarin tuloksista on nyt luettavissasi WWF Green Office -vuosiraportista 2022.

Vuosiraportin yksi keskeinen löydös on verkoston kokonaispäästöjen ja kulutuksen kasvu, mitä voidaan selittää työpaikoille paluulla. Vaikka päästöt ja kulutus ovat lisääntyneet, on havaittavissa myös positiivisia kehityssuuntia: raportoinnin perusteella WWF Green Office -organisaatioissa esimerkiksi kulutetaan aikaisempaa vastuullisemmin sekä syödään entistä kasvispainotteisemmin.



Kristiina Kalsta
konseptipäällikkö
Green Office
WWF Suomi
kristiina.kalsta@wwf.fi

- Asiakaskirjeiden avulla yhteyshenkilö ja Green Office -tiimi pysyvät ajan tasalla ympäristövastuusta ja luonnonsuojeluun liittyvistä uutisista.
- Tärkeät ohjeistukset
- Tiedot uusista Omapalvelusta löytyvistä materiaaleista
- Kutsut verkostotapahtumiin

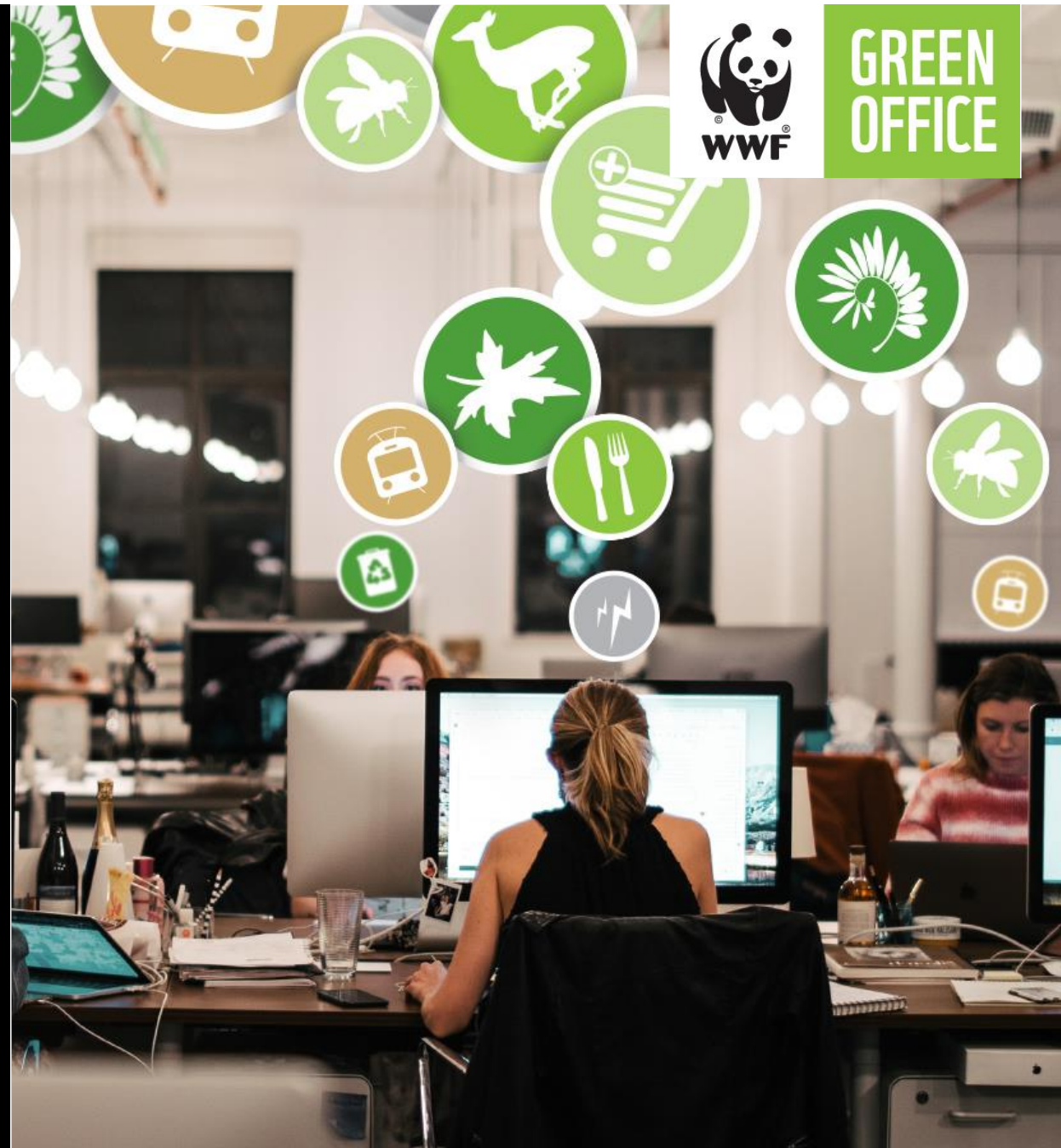
”WWF on luotettu taho, jolla on tarjota valmiita työkaluja. Pyrimme valitsemaan toimenpiteitä, joilla olisi mahdollisimman suuri vaikutus ja joita on mielekästä toteuttaa.”

- viestintäjohtaja Jussi Kivipuro, Suomen Unicef



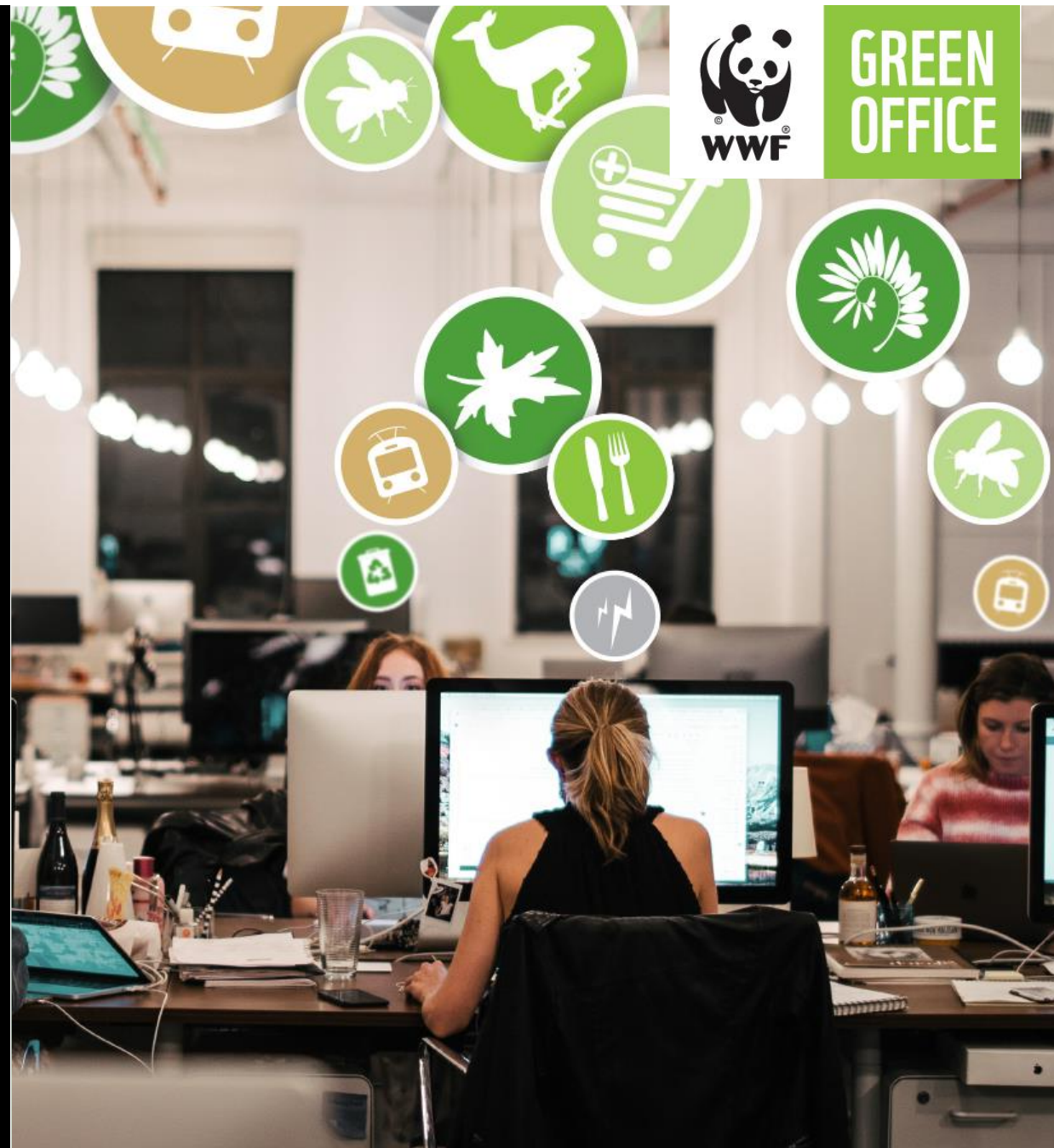
"Green Office on ollut ympäristöministeriölle tosi tärkeä, koska sieltä olemme saaneet kannustusta, tukea ja neuvontaa. Se on muodostanut ekoviraston pohjan ja vienyt konkreettisesti eteenpäin ympäristötoimintaa talossa."

**- erityisasiantuntija Aino Pietarinen,
Ympäristöministeriö**



”Verrattuna moniin isoihin sertifikaatteihin, Green Office ei ole raskas vaan se skaalautuu suhteellisen kevyelläkin työllä toimiston tarpeisiin.”

- yhteiskuntavastuupäällikkö Satu Kuoppamäki, OP



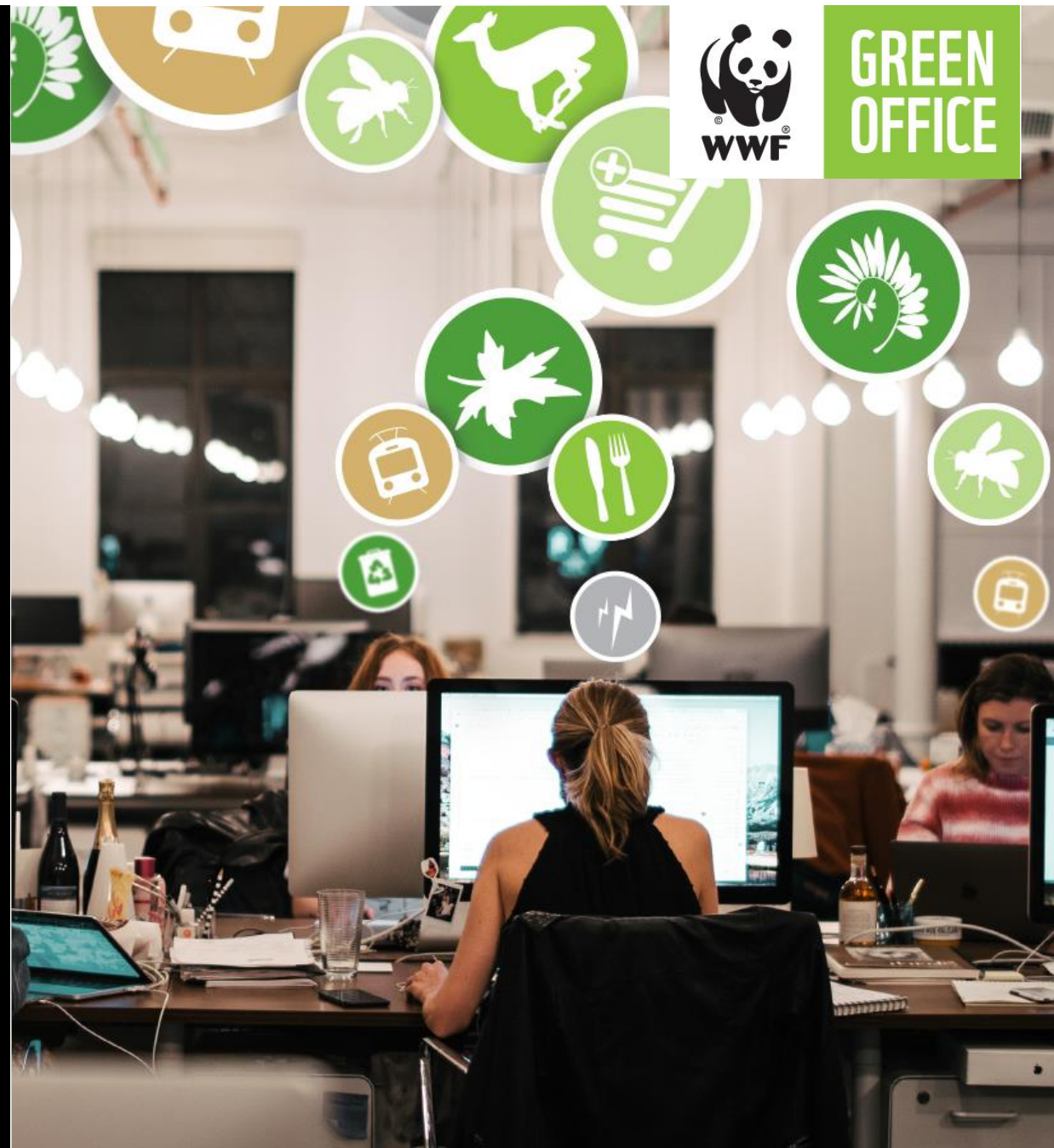
”Tehdään sitä mitä opetetaan.”

- ympäristökoordinaattori Veli-Heikki Vääntinen, Jyväskylän yliopisto



”Vastuullinen brändi syntyy toiminnasta ja sen viestimisestä. Asiakkaat, työntekijät ja -hakijat haluavat kuulla, kuinka vastuullisuus on tuotu osaksi yrityksen arkea.”

- markkinointi- ja viestintäjohtaja Mika Vilen, Manpowergroup



Hyödynnä vastuullisuusviestinnässä oikeita tekoja



GREEN
OFFICE

Uudelleentwiittasit

 **Port of Helsinki**
@PortOfHelsinki

Kiitos☀️ Pääkonttorimme sai tosiaan Green Office -merkin. Uutisessamme lisää tästä:
portofhelsinki.fi/helsingin-sata... #vastuullisuus #kestäväkehitys #työjatkua

 **WWF Green Office** @WWFGreenOffice · 12. huhtik.

Onnea ensimmäisen tarkastuksen läpäisystä @PortOfHelsinki ja tervetuloa #GreenOffice -verkostoon! Helsingin Satama tuottaa omilla aurinkopaneeleilla osan käyttämästään sähköstä. Lisäksi uusittujen toimitilojen automaatiikka tukee #energiatehokkuus'tavoitteiden saavuttamista.

12.53 ip. · 13. huhtik. 2021 · Twitter for iPhone

1 uudelleentwiittaus 1 Twiitin lainaus 3 tykkäystä

 **Yrjötapio Kivisaari**
@Kivisaari

Teemme jatkuvasti työtä kestävän matkailun hyväksi. Visit Levi on nyt sertifioitu. #Lappi #VisitLevi #matkailu #kotimaanmatkailu #kestävyys #vastuullisuus #sustainability @OurFinland

 **WWF Green Office** @WWFGreenOffice · 22. kesäk.

Levin matkailu on nyt Suomen pohjoisin Green Office! Onnea ensimmäisen tarkastuksen läpäisystä ja tervetuloa mukaan #GreenOffice -verkostoon @VisitLevi. #vastuullisuus #ympäristö

10.34 ap. · 22. kesäk. 2021 · Twitter for Android

1 uudelleentwiittaus 17 tykkäystä

 **marimekko**
@MarimekkoGlobal

Iloisia uutisia – Marimekolle on myönnetty @WWFGreenOffice -sertifikaatti. Sitoutuminen Green Office -toimintaperiaatteisiin on yksi tapa edistää kunnianhimoisia vastuullisuustavoitteitamme vähentää päästöjä merkittävästi koko arvoketjussamme.

 **GREEN OFFICE**

3 ip. · 7. kesäk. 2021 · Twitter Web App

Uudelleentwiittausta 1 Twiitin lainaus 21 tykkäystä

Muutokset, joita saat aikaan Green Officina:

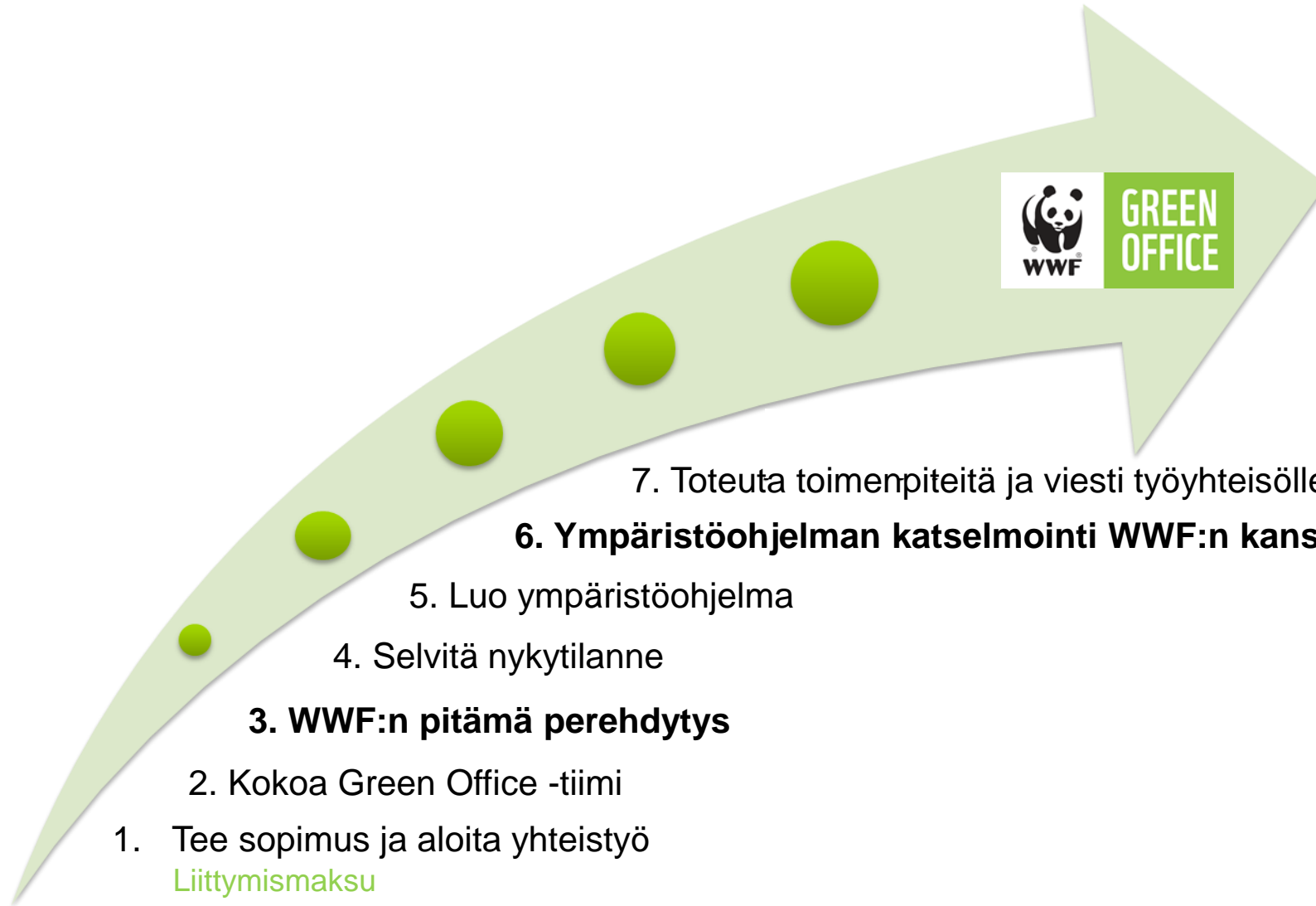


GREEN
OFFICE



- ✓ Tehostat organisaatiosi ympäristöjohtamista.
- ✓ Saat tavoitteellisuutta ja mitattavuutta ympäristötyöhön.
- ✓ Pienennät työpaikkasi päästöjä ja kulutat luonnonvaroja vastuullisesti.
- ✓ Viestit vakuuttavasti ympäristövastuusta.
- ✓ Sitoutat työyhteisön ympäristötekoihin.

Näin toimistosi etenee kohti WWF Green Office -merkkiä



8. Sovi toimistotarkastus ja hyödynnä Green Office -merkkiä
Ensimmäinen vuosimaksu

- Taulukkohinnat koskevat suurinta toimipaikkaa.
- Liittymismaksu koskee organisaation suurinta toimistoa ja se määräytyy toimiston henkilöstömäärän mukaan.
- Liittymismaksu maksetaan vain kerran Green Office -sopimuksen laatimisen yhteydessä.
 - Muut toimipisteet eivät maksa liittymismaksua erikseen, ja niiden vuosimaksut ovat selvästi edullisempia.
- Vuosimaksu maksetaan hyväksytyt Green Office -sertifioinnin jälkeen ja tämän jälkeen toistuvasti vuosittain.
- Maksuilla tuetaan WWF Suomen luonnonsuojelutyötä.

Henkilöstön lukumäärä	Liittymismaksu	Vuosimaksu
1-30	1 500 €	2 000 €
31-60	2 000 €	2 800 €
61-100	2 500 €	3 500 €
101-300	3 000 €	4 800 €
301-700	4 000 €	5 800 €
701-1200	5 000 €	7 500 €
1201-2000	6 000 €	8 500 €
yli 2000	sovitaan erikseen	sovitaan erikseen

Asiantuntijat palveluksessasi



GREEN
OFFICE



Ota yhteyttä!

Mikko Kuri
Asiakkuuspäällikkö
WWF Suomi

Mikko.kuri@wwf.fi

Puh. 0405591751

greenoffice.fi

Twitter: @WWFGreenOffice



Kiitos!

**Suojelemme luontoa ja
ratkaisemme ympäristöongelmia
– luonnon ja ihmisten hyväksi**

together possible™